

Leistungsverzeichnis

Anliegend übersenden wir Ihnen ein Leistungsverzeichnis mit der Bitte um Abgabe Ihres Angebotes.

2104.LH AKK Umstrukturierung Lufthafen

AKK Altonaer Kinderkrankenhaus gGmbH

Umstrukturierung Lufthafen

Bleickenallee 38

22763 Hamburg

Leistungsbeschreibung

LV 317 Schlosser / Stahlbauarbeiten

Datum / Seiten

12.11.2025 / 27

Deckblatt des Leistungsverzeichnisses -1-

Angaben zum Leistungsverzeichnis

Projekt: 2104.LH AKK Umstrukturierung Lufthafen

LV 317 Schlosser / Stahlbauarbeiten

Bauvorhaben AKK Altonaer Kinderkrankenhaus gGmbH
Umstrukturierung Lufthafen
Bleickenallee 38
22763 Hamburg

Bauherr AKK Altonaer Kinderkrankenhaus gGmbH
(Anspr.: Swen Höpfner) Bleickenallee 38
22763 Hamburg

Planverfasser euroterra GmbH
architekten ingenieure
Ness 1
20457 Hamburg

Objektüberwachung euroterra GmbH
architekten ingenieure
Ness 1
20457 Hamburg

Leistungsverzeichnis -
(Anspr. / Bemerkung)

Währung / Steuer Alle Angaben in EUR. Mehrwertsteuersatz: 19,0 %

Gesamtsumme

Vor der Prüfung

Nach der Prüfung

Angebotssumme, Netto	EUR	EUR
MWSt. (19,0 %)	EUR	EUR
Gesamtsumme inkl. MWSt.	EUR	EUR

.....
(Ort und Datum)

.....
(Stempel und Unterschrift)
Ausschreiber - Geprüft

Inhaltsverzeichnis zum Leistungsverzeichnis

Seitenangaben des Leistungsverzeichnisses

Projekt: 2104.LH AKK Umstrukturierung Lufthafen

LV 317 Schlosser / Stahlbauarbeiten

Nr. / Art	Bezeichnung der Leistungsverzeichnisebene	- Seite -
317	LV Schlosser / Stahlbauarbeiten	1
00	Titel Vorbemerkung	4
01	Titel Baustelleneinrichtung	13
02	Titel Außentreppe	14
04	Titel Stundenlohnarbeiten	25
Zusammenfassung der Gliederungspunkte		(Letzte Seite: 27) 27

Übertrag:

Leistungsverzeichnis

Aufstellung der Leistungspositionen

Projekt: 2104.LH AKK Umstrukturierung Lufthafen

317	LV	Schlosser / Stahlbauarbeiten
00	Titel	Vorbemerkung

Nr. / Art	Text / Menge / Einheit	Einheitspreis (EP)	Gesamtpreis (GP)
-----------	------------------------	--------------------	------------------

Baubeschreibung AKK Lufthafen

Text

Bauort

Altonaer Kinderkrankenhaus
Bleickenallee 38
22763 Hamburg

Baustellenbereich

Die Zufahrt zur Baustelle erfolgt über die Lisztstraße.
Sämtliche Zuwege zu Ein- und Ausgängen, Ein- und Ausfahrten, Feuerwehr- und Rettungswagenzufahrten sind in jedem Fall freizuhalten.
Lagerräume werden nicht bereitgestellt. Die Zufahrts- und Lagermöglichkeiten auf dem Baustellenbereich sind stark begrenzt.

Der Umbau/Anbau erfolgt während des Betriebes.

Aufgabenstellung

Das AKK plant auf dem Gelände Bleickenallee 38 in Hamburg Altona Umbaumaßnahmen im Gebäude „Lufthafen“. Der „Lufthafen“ wurde 2011 errichtet und 2018 um die Aufstockung Nordflügel 1.OG erweitert, die nur provisorisch ausgebaut und zwischenzeitlich durch eine befristete Büronutzung belegt wurde. Die Baufläche wird nicht mehr genutzt.

Im Rahmen der Neubaumaßnahmen für das I-Haus soll die Fläche der Achsen A-E im 1.OG Nordflügel nun im ersten Zuge als Interimsunterbringung für einen Teilbereich des Ersatzneubaus I-Haus dienen und zu Patientenzimmern umgebaut werden. Parallel zu diesen Maßnahmen werden weitere Umstrukturierungen im EG Nordflügel und im 1.OG Südflügel vorgenommen.

Nach Errichtung des Ersatzneubaus I-Haus und Wegfall der Interimsnutzung erweitern die Räume das Angebot an klinischen Beatmungsplätzen und dienen zur Deckung des langfristig steigenden Bedarfs in diesem Behandlungs- und Pflegebereich.

Der Bestand und die durch den Umbau hinzugewonnenen Räume dienen der medizinischen Versorgung von Patientinnen und Patienten mit Atmungseinschränkungen oder Atemwegserkrankungen, die z.T. beatmet werden müssen.

Die Umbaumaßnahme soll unter Aufrechterhaltung des laufenden Krankenhausbetriebes erfolgen.
Die Abriss- und Anschlussarbeiten müssen mit Rücksicht

- Fortsetzung auf nächster Seite -

Leistungsverzeichnis

Aufstellung der Leistungspositionen

Projekt: 2104.LH AKK Umstrukturierung Lufthafen

317	LV	Schlosser / Stahlbauarbeiten
00	Titel	Vorbemerkung

Nr. / Art	Text / Menge / Einheit	Einheitspreis (EP)	Gesamtpreis (GP)
-----------	------------------------	--------------------	------------------

- Fortsetzung von Eintrag 00 -

darauf durchgeführt werden.

Umfang der Maßnahme

1. Obergeschoss

Im 1. OG, Nordflügel, entstehen durch den Umbau innerhalb des bestehenden Gebäudevolumens 8 zusätzliche Patientenzimmer. Es besteht die Möglichkeit, je Raum ein zusätzliches Bett für eine Begleitperson aufzustellen. Jedes Patientenzimmer erhält ein eigenes Bad. Das neue Raumkonzept zieht eine Anpassung für das ganze Geschoss inkl. Südflügel nach sich, da die Stationsabläufe für das Betreiben des Nordflügels neu geordnet werden müssen. Dies betrifft folgende Räume:

- 1.39 Wäschelager
- 1.20 Elternaufenthalt/ Spielen

Für die TGA Anbindung der neuen Flächen an den Bestand werden abgehängte Decken de- und wieder montiert, unter anderem in den

- Fluren 1.11.1 bis 1.11.3

Zur Herstellung der erforderlichen Fluchtwege wird im Zuge des Umbaus die provisorische Außentreppe durch eine permanente Außentreppe ersetzt. Sie wird zu Wartungszwecken auch auf die Dachfläche über dem 1. OG geführt. Zur Vermeidung des Brandüberschlags auf die Treppe wird ein Brandschutzschott angebracht.

Das statische System des vorhandenen Gebäudes baut auf einer identischen Lage der lastabtragenden Wände im Erd- und Obergeschoss auf. Dies ist durch das neue Raumprogramm und dem daraus resultierenden Grundriss nicht ohne weiteres umsetzbar.

Die bisherige Lastabtragung durch tragende Wände wird geändert. Es werden Unterzüge und Stützen zur Lastabtragung eingebaut.

Erdgeschoss

In Anlehnung an den Bestand werden aus hygienischen Gründen zwei Gemeinschaftsbäder in je zwei Einzelbäder umgewandelt – Aktuell müssen die Gemeinschaftsbäder im Falle einer Infektion für die nicht infizierte Seite gesperrt werden. Bei den klinischen Beatmungsplätzen des EG werden 2 Patientenbäder geteilt, so dass 4 Patientenbäder entstehen.

- Fortsetzung auf nächster Seite -

Leistungsverzeichnis

Aufstellung der Leistungspositionen

Projekt: 2104.LH AKK Umstrukturierung Lufthafen

317	LV	Schlosser / Stahlbauarbeiten
00	Titel	Vorbemerkung

Nr. / Art	Text / Menge / Einheit	Einheitspreis (EP)	Gesamtpreis (GP)
-----------	------------------------	--------------------	------------------

- Fortsetzung von Eintrag 00 -

Die geänderte Lastabtragung erfordert den Einbau einer zusätzlichen Stütze im Bereich des Elternaufenthaltes.

In einzelnen Teilbereichen sind Eingriffe in die vorhandenen TGA-Installationen notwendig. Hierfür müssen Bestandsdecken geöffnet und wieder verschlossen werden.

Kellergeschoss

Die geänderte Lastabtragung erfordert den Einbau zweier zusätzlicher Stützen vor und im Bereich des „Raum der Stille“.

Konstruktion

Nichttragende Innenwände: Gipskartonständerwände, Ausführung nach Anforderung des Brand- und Feuchteschutzes.

Der Unterzug unterhalb der Decke über 1. Obergeschoss wird als Stahlträgerkonstruktion hergestellt.

Die Stützen unterhalb des Unterzuges des 1. OG sowie die zusätzlichen Stützen im EG und KG werden als Stahlstützen ausgeführt.

Stahlträger- und Stahlstützen aller Geschosse erhalten eine brandschutztechnische Ummantelung.

Die Außentreppe inkl. Brandschutzschott in Leichtbauweise ist als Stahlwangentreppe mit Gitterroststufen und -podesten vorgesehen.

Baustelleneinrichtung

Es sind Flächen für die Baustelleneinrichtung im Aussenbereich vorgesehen. Entsprechende Sanitärbereiche werden dort vorgehalten.

Sanitärbereiche im Gebäude dürfen nicht genutzt werden.

Es sind Lagerflächen für die Firmen ausgewiesen.

Begehung des Geländes

Das Gelände kann vor Angebotsabgabe und muss spätestens vor einer eventuellen Beauftragung besichtigt werden.

Nachträgliche Forderungen aus Unkenntnis der Örtlichkeit und der Verhältnisse werden nicht anerkannt.

Begehungswünsche müssen im Vorwege mit Terminvorstellung zur Abstimmung an euroterra architekten | ingenieure gerichtet werden.

Rücksichtnahme auf Klinikbetrieb

- Fortsetzung auf nächster Seite -

Leistungsverzeichnis

Aufstellung der Leistungspositionen

Projekt: 2104.LH AKK Umstrukturierung Lufthafen

317	LV	Schlosser / Stahlbauarbeiten
00	Titel	Vorbemerkung

Nr. / Art	Text / Menge / Einheit	Einheitspreis (EP)	Gesamtpreis (GP)
-----------	------------------------	--------------------	------------------

- Fortsetzung von Eintrag 00 -

Alle Bauarbeiten müssen unter den Bedingungen des uneingeschränkten Klinikbetriebes durchgeführt werden. Die angrenzenden Krankenseinrichtungen sind von jeglichen Belastungen oder Gefahren freizuhalten. Die Arbeiten finden bei laufendem Betrieb der gesamten Klinik statt. Während der gesamten Bauzeit müssen die notwendigen Wege sicher und möglichst unbeeinträchtigt erhalten werden. Die Bauleitung des AN ist für eine enge Abstimmung mit der OÜ und dem Klinikbeauftragten verantwortlich.

Arbeitszeiten

Folgende Arbeitszeiten sind in der Regel einzuhalten, wenn von der Objektüberwachung nichts Anderes bestimmt:

Grundsätzliche Arbeitszeiten sind montags bis freitags von 07:00 Uhr bis 19:00 Uhr.

Lärmintensive Arbeiten wie z.B. Stemmarbeiten mit Handstammgerät, Elektrohammer, Bohr- und Schneidegeräten u.a. dürfen nur von 8:00 Uhr bis 12:00 Uhr und von 14:30 Uhr bis 17:00 Uhr durchgeführt werden.

Mittagspause AKK: 12:30 – 13:30 Uhr

In dringenden Fällen sind Arbeiten während der Mittagspause vorher mit der OÜ abzustimmen.

Sanitäre Einrichtungen des Krankenhauses

Dürfen durch die Auftragnehmer nicht genutzt werden. Der Auftragnehmer hat seine Arbeitskräfte darauf hinzuweisen, dass ausschliesslich die sanitären Einrichtungen der Baustelleneinrichtung genutzt werden dürfen.

Unterbringung

Unterbringung von Mitarbeitern des Auftragnehmers auf der Baustelle ist untersagt.

Meldung von Bauunfällen

Der Auftragnehmer hat Bauunfälle, bei denen Personen- bzw. Sachschäden entstanden ist, umgehend mitzuteilen. umgehend mitzuteilen. Er hat eine mündliche Mitteilung spätestens innerhalb von 2 Werktagen schriftlich mitzuteilen.

Projektbeteiligte

Text

AKK Altoaner Kinderkrankenhaus gGmbH

PROJEKTBETEILIGTE

Auftraggeber

AKK Altoaner Kinderkrankenhaus gGmbH

- Fortsetzung auf nächster Seite -

Leistungsverzeichnis

Aufstellung der Leistungspositionen

Projekt: 2104.LH AKK Umstrukturierung Lufthafen

317 LV Schlosser / Stahlbauarbeiten
00 Titel Vorbemerkung

Nr. / Art	Text / Menge / Einheit	Einheitspreis (EP)	Gesamtpreis (GP)
	- Fortsetzung von Eintrag 00 -		
	Bleickenallee 38 22763 Hamburg Frau Dienhold		
	Architekten euroterra GmbH architekten ingenieure Ness 1, -Alte Bankhalle- 20457 Hamburg		
	Tragwerksplanung bow ingenieure gmbh Ottenser Marktplatz 13 22765 Hamburg		
	Technische Gebäudeausrüstung Elektro- und Förderanlagen Ingenieurbüro Wendt Stresemannstraße 342 22761 Hamburg		
	HKLS Ingenieurbüro Wichmann GmbH Am Speicher XI, 1 28217 Bremen		
	Brandschutz TüV Nord System GmbH & Co. KG Große Bahnstraße 31 22525 Hamburg		
	SiGeKo NN		

Benachbarte Grundstücke

Text

Der Auftragnehmer hat benachbarte Grundstücke, Gebäude, Umwehungen, Baumbestand usw. durch geeignete Maßnahmen so zu schützen, sodass Störungen, Beschmutzungen und Beschädigungen vermieden werden. Die Sicherung der Baustelle ist so herzustellen, dass unbefugten Personen kein Zugang ermöglicht wird. Die Geräuschbelästigungen und sonstige Immissionen sind auf die zulässigen Werte zu begrenzen. Dies wird nicht gesondert vergütet.

Übertrag:

Leistungsverzeichnis

Aufstellung der Leistungspositionen

Projekt: 2104.LH AKK Umstrukturierung Lufthafen

317	LV	Schlosser / Stahlbauarbeiten
00	Titel	Vorbemerkung

Nr. / Art	Text / Menge / Einheit	Einheitspreis (EP)	Gesamtpreis (GP)
-----------	------------------------	--------------------	------------------

SiGeKo, Mitwirkungspflicht

Text

Der Auftraggeber setzt gem. Baustellenverordnung einen Sicherheits- und Gesundheitsschutzkoordinator ein.

Nach Aufforderung durch den Sicherheits- und Gesundheitsschutzkoordinator des Auftraggebers ist vom Unternehmer für sich und seine Nachunternehmer der "Fragebogen für Unternehmer" komplett auszufüllen und zu überreichen.

Von Beginn der Arbeiten ist der Auftragnehmer verpflichtet eine Gefährdungsbeurteilung seiner Baustellentätigkeit durchzuführen und seine Mitarbeiter anhand der Analyse zu unterweisen. Die Gefährdungsbeurteilung sowie die Unterweisungen sind auf der Baustelle vorzuhalten und werden bei Bedarf eingesehen. Alle im Rahmen der Baumaßnahme durchzuführenden Maßnahmen sind von der Bauleitung des AGs abzunehmen. Dazu hat die ausführende Firma einen verantwortlichen deutschsprachigen Bauleiter zu benennen und abzustellen, der während der gesamten Ausführungszeit vor Ort ist.

Güte und Qualität

Text

Es dürfen nur Baustoffe erster Wahl verwendet und eingebaut werden.

Alle Bauteile müssen den aktuell gültigen DIN-Normen zum Zeitpunkt der Angebotsabgabe entsprechen. Prüfzeugnisse (soweit bedingt) von unabhängigen Materialprüfanstalten sind auf Verlangen vorzuzeigen.

Es dürfen nur zugelassene Baustoffe (für diese Nachweise der Güteüberwachung vorliegen) verwendet werden.

Von den Baustoffen dürfen keine Gefahren für die Gesundheit ausgehen.

Eine Erklärung zur FCKW- und HFCKW-Freiheit der einzubauenden Produkte ist vorzulegen.

Leistungen, Preisinhalte

Text

Die eingesetzten Preise verstehen sich als fertig erstellte und funktionsgerecht montierte Arbeiten, einschliesslich aller Material- und Zubehörlieferungen, inkl. aller Transportleistungen und Verteilarbeiten, Vorhalten sowie Abtransport und Entsorgung von Baustoffresten und anderem Müll aus der eigenen Leistung inkl. aller Nebenleistungen, welche zur einwandfreien Ausführung der Arbeiten notwendig sind.

- Fortsetzung auf nächster Seite -

Leistungsverzeichnis

Aufstellung der Leistungspositionen

Projekt: 2104.LH AKK Umstrukturierung Lufthafen

317	LV	Schlosser / Stahlbauarbeiten
00	Titel	Vorbemerkung

Nr. / Art	Text / Menge / Einheit	Einheitspreis (EP)	Gesamtpreis (GP)
-----------	------------------------	--------------------	------------------

- Fortsetzung von Eintrag 00 -

Die nachfolgenden Positionen sind Kalkulationsgrundlage für die Angebotserstellung. Mögliche Änderungen sind im Zuge der Erstellung der Ausführungsstatik anzumelden und mit dem Planer des AG abzustimmen.

Die Montage der Gesamtkonstruktion vor Ort einschließlich Abladen ist kalkulatorisch zu berücksichtigen.

Sämtliche Einbauteile oder Hilfskonstruktionen aus Stahl, einschl. aller Steifen, Bohrungen, Verbindungsmittel, Schweißnähte und Einmessungen der Konstruktionen sind in die Einheitspreise mit einzukalkulieren, sofern sie nicht explizit als Bauteil beschrieben sind.

Der Korrosionsschutz von Stahlbauten ist gemäß dem VFF Merkblatt St. 01 "Beschichten von Stahlteilen im Metallbau" und **DIN EN ISO 12944-5:2020-03** auszuführen.

Dazu gehören auch: Fuß-/ Kopfplatten von aufgehenden Stahlkonstruktionen, Kopfplatten von Stahlträgern, Einbauteile, Anhängerkonstruktionen zur Aufnahme der Stahlträger, etc.

Abgefragt wird der Preis für eine fix und fertige, entsprechend der statischen Berechnung und Vorgabe gefertigte, Konstruktion.
Oberfläche verzinkt

Grundsätzlich: Maßtoleranzen +/- 3 cm werden nicht gesondert vergütet.

Aufmaß durch AN

Text

Folgende Leistungen müssen durch den Auftragnehmer vor Beginn der Fertigung eigenverantwortlich erbracht und in die Einheitspreise einkalkuliert werden.

- Überprüfung der Ausführungsbereiche auf Maßtoleranzen
- Übernahme vorhandener Achsen und Meterrisse

Liegen Bautoleranzen über den Vorgaben der DIN 18202, ist der Auftraggeber unverzüglich schriftlich zu informieren.

Bestellbestätigungen

Text

Die Bestellformulare und Auftragsbestätigungen sind dem Architekten unaufgefordert zur Kenntnis zu übermitteln.

Die Bestellungen sind hinsichtlich der Einbaufristen gem. Terminplan auszulösen. Etwaige Freigaben durch den AG sind

- Fortsetzung auf nächster Seite -

Leistungsverzeichnis

Aufstellung der Leistungspositionen

Projekt: 2104.LH AKK Umstrukturierung Lufthafen

317 LV Schlosser / Stahlbauarbeiten
00 Titel Vorbemerkung

Nr. / Art	Text / Menge / Einheit	Einheitspreis (EP)	Gesamtpreis (GP)
-----------	------------------------	--------------------	------------------

- Fortsetzung von Eintrag 00 -

rechtzeitig durch den AN beim Auftraggeber bzw. der OÜ anzumelden und herbeizuführen. Dies wird nicht gesondert vergütet.

Dokumentationen, Prüfbücher, Zulassungen

Text

Für den gesamten Leistungsumfang ist eine Dokumentation zu erstellen.

Dies schließt Prüfbücher, Errichterbescheinigungen, Zulassungen und Beschilderungen sowie Abnahmeprotokolle mit ein.

Die Erstellung der Dokumentation ist Teil der Leistung und in die Einheitspreise einzukalkulieren und Voraussetzung für die formale Abnahme und Freigabe der Schlussrechnung.

Vorgaben und Einbauvorschriften

Text

Die Ausführung der Montagen sind gem. der technischen Einbauvorgaben des gewählten Herstellers und des Fabrikats auszuführen.

Der Auftraggeber behält sich vor, diese fachgerechte Ausführung stichprobenartig zu überprüfen. Stellen sich hierbei Abweichungen von den Einbauvorschriften heraus, muss der Auftragnehmer die betroffenen Bauelemente /-teile zu seinen Lasten austauschen. Sich hierbei ergebende weitere notwendige Maßnahmen werden gleichfalls zu seinen Lasten abgerechnet.

Die fachgerechte Ausführung der Montagen sind vom Auftragnehmer schriftlich durch entsprechenden Nachweis zu bestätigen.

Gebrauchte oder beschädigte Produkte dürfen nicht eingebaut werden.

Bauwasser und Baustrom

Text

Der Verbrauch ist auf Anforderung mit dem Auftraggeber abzurechnen. Das Nähere regelt der Bauvertrag.

Zeichnungen und Pläne, weitere Vorgaben

Text

Beigefügte Zeichnungen und Pläne sind keine detailfertigen Ausführungsangaben. Sie sollen dem Auftragnehmer lediglich eine Übersicht über die Maßnahme verschaffen. Es ist also in den jeweiligen Positionen immer der vollständige

- Fortsetzung auf nächster Seite -

Leistungsverzeichnis

Aufstellung der Leistungspositionen

Projekt: 2104.LH AKK Umstrukturierung Lufthafen

317	LV	Schlosser / Stahlbauarbeiten
00	Titel	Vorbemerkung

Nr. / Art	Text / Menge / Einheit	Einheitspreis (EP)	Gesamtpreis (GP)
	- Fortsetzung von Eintrag 00 -		
	Aufbau (gem. gewähltem System) zur Herstellung einer vollständigen, fachgerecht korrekt ausgeführten Leistung zu erbringen.		
	Zeichnungen gem. beigefügter Planliste		
	Terminplan gem. beigefügtem Terminplan		
	Brandschutzkonzept gem. beigefügtem Brandschutzkonzept		

Zeichnungen, Werk - und Montageplanung

Text

Nach Auftragserteilung sind vom Auftragnehmer für alle Positionen Werk- und Montageplanungen im Maßstab 1:2 anzufertigen und in zweifacher Ausfertigung bei dem Architekten bzw. der Objektüberwachung zur Prüfung und Genehmigung einzureichen.

Dies wird nicht gesondert vergütet sofern nicht gesondert ausgeschrieben und ist daher in die Einheitspreise einzurechnen.

Handschriftliche Planungen werden nicht anerkannt.

Wird ein anderes Produkt als das ausgeschriebene Leitfabrikat angeboten, sind dem Angebot zu allen im Leistungsverzeichnis ausgeschrieben Typen Zeichnungen mindestens im Maßstab 1:5 beizufügen.

Entsprechend der VOB/C bzw. der relevanten materialbezogenen Allgemeinen Technischen Vertragsbedingungen (ATV) kann nach Auftragserteilung und Klärung aller Einzelheiten vom Auftragnehmer eine Werkstatt- und Montageplanung (z.B. Fertigungszeichnungen) von allen voneinander abweichenden Positionen anzufertigen sein. Den Planunterlagen (z.B. Positionsplänen) sind dann auch die dazugehörigen Schnittzeichnungen übersichtlich zuzuordnen. Ist dies gemäß VOB/C gefordert, müssen aus den Zeichnungen Konstruktion, Maße, Bauanschlüsse, Befestigung, Einbau und Einbaufolge erkennbar sein. Mit der Fertigung darf erst

- Fortsetzung auf nächster Seite -

Leistungsverzeichnis

Aufstellung der Leistungspositionen

Projekt: 2104.LH AKK Umstrukturierung Lufthafen

317	LV	Schlosser / Stahlbauarbeiten
00	Titel	Vorbemerkung

Nr. / Art	Text / Menge / Einheit	Einheitspreis (EP)	Gesamtpreis (GP)
-----------	------------------------	--------------------	------------------

- Fortsetzung von Eintrag 00 -

begonnen werden, wenn die Zeichnungen vom Auftraggeber oder dessen Beauftragten auf Übereinstimmung mit den Vertragsbedingungen geprüft und für die Fertigung freigegeben sind.

Bestätigung der Vorbemerkungen

Text

Vorbemerkungen

Sämtliche Vorbemerkungen gelesen und anerkannt:

'-----'

Stempel, Ort, Datum und Unterschrift

Dieses Blatt ist den Angebotsunterlagen beizulegen.

01.1

Position

Erweiterte Baustelleneinrichtung

In dieser Position sind alle erforderlichen Leistungen der **Baustelleneinrichtung** und Stellung/Montage der **Außentreppe** zu kalkulieren, für sämtliche nachfolgend beschriebenen Leistungen der Stahlbauarbeiten, für die gesamte Dauer der Maßnahme inkl. vor- und unterhalten sowie rückstandslos zurückbauen, einschl. An- und Abtransport sämtlicher Maschinen und Geräte, Materialcontainer, Tagesunterkünfte für die eigene Leistung, erforderliche Gerüste auch über 2,0 m Arbeitsbühnenhöhe sowie Sicherheitseinrichtungen und deren Unterhaltung während der gesamten Bauzeit etc.
Ferner ist die tägliche Reinigung von möglichen Verschmutzungen mit einzukalkulieren

Ein zentraler Baustromverteiler ist bauseits vorhanden, Unterverteilungen sind Sache des AN.

Ein Bauwasseranschluss ist bauseits vorhanden. Verlängerungen, Abzweige, etc. um die ständige Bewässerung sicherzustellen sind einzukalkulieren.

Die ZTV dieser Ausschreibung sind zu beachten.

- Fortsetzung auf nächster Seite -

Übertrag:

Leistungsverzeichnis

Aufstellung der Leistungspositionen

Projekt: 2104.LH AKK Umstrukturierung Lufthafen

317 LV Schlosser / Stahlbauarbeiten
01 Titel Baustelleneinrichtung

Übertrag:

Nr. / Art	Text / Menge / Einheit	Einheitspreis (EP)	Gesamtpreis (GP)
-----------	------------------------	--------------------	------------------

- Fortsetzung von Eintrag 01.1 -

Vorhaltdauer: bis zum Ende der eigenen Leistung

Für die Montage der Außentreppe sind Einsätze eines Mobilkrans (oder anderen erforderlichen Geräten) erforderlich. Der Kraneinsatz erfolgt zu unterschiedlichen Zeitpunkten im Bauablauf.

Tragkraft, Auslegung, Dauer der Kraneinsätze etc. definiert der Auftragnehmer.

Alle Kosten des Kraneinsatzes ein, wie z. B. Krankkosten, Kosten der Kranbedienung, Freisperren der Aufstellfläche, Begleitfahrzeuge, Genehmigungen, etc. sind in dieser Position einzukalkulieren.

Die Örtlichkeiten sind aufgrund der beengten Zufahrtsstraßen und des schützenswerten Baumbestands anspruchsvoll. Eine Baufeldbesichtigung ist darum aus Sicht der OÜ unbedingt erforderlich und kann jederzeit vereinbart werden.

1	Psch	EP	GP
---	-------------	----------	----------

Titel 01 Baustelleneinrichtung

MWSt. (19,0 %)

Gesamtsumme inkl. MWSt.

LV-Gesamtaufstellung: Seite 27.

02.1
Position

Außentreppe mit Brandschutzschotte - Ausführungs- und Prüfstatik

Prüfbare statische Berechnung der Konstruktion

- Aufstellung der Ausführungsstatik und Vorabstimmung mit dem Prüfstatiker
- Berechnungsgrundlage ist die auftraggeberseitig erstellte Genehmigungsstatik
- Rechtzeitige und eigenverantwortliche Einreichung der statischen Unterlagen zur Prüfung
- Prüfgebühren werden durch den AG getragen

1	Psch	EP	GP
---	-------------	----------	----------

02.2
Position

Fluchttreppe, Außenbereich, Stahlkonstruktion

Fluchttreppe, Außenbereich, mit vier Läufen und Podesten, Auf tragenden Fundamenten stehend und am Gebäude befestigt, mit Zugang zum Dach und Stahlnetzgeländer als fix und fertige Leistung herstellen, liefern und montieren.

- Fortsetzung auf nächster Seite -

Übertrag:

Leistungsverzeichnis

Aufstellung der Leistungspositionen

Projekt: 2104.LH AKK Umstrukturierung Lufthafen

317 LV Schlosser / Stahlbauarbeiten
02 Titel Außentreppe

Übertrag:

Nr. / Art	Text / Menge / Einheit	Einheitspreis (EP)	Gesamtpreis (GP)
-----------	------------------------	--------------------	------------------

- Fortsetzung von Eintrag 02.2 -

Die Anlage besteht aus H-Profilen, U-Profilen, Gitterroststufen /-podesten, einer Zugdiagonalen sowie einem beidseitigem Geländer mit innenliegendem Handlauf und einem Edelstahl-Seilnetz als Geländerfüllung.

Länge der Anlage: ca. 7,91 m
Breite der Anlage: ca. 4,40 m
Lichte Laufbreite: mind. 1,50 m
(zwischen den innenliegenden Handläufen)
Höhe der Geländer: 0,90 m
Höhe des obersten Podestes: ca. 8,60 m üGOK
Anzahl der Treppenläufe: 4 + 1 (Zugang zur Dachfläche)
Steigungsmaß: 17,5 cm / 26 cm

Die Werk- und Montageplanung wird auf Grundlage der Detailplanung und Statik erstellt:

Detailplanung:

- 2104.LH_LP3_D 404 Außentreppe XL

Statik: (Stand Ausschreibung)

- 2021-923.11_Lufthafen_HH_Umbau_1.OG_GP_TWP_2023-02-23_Teil1
- 2021-923.11_Lufthafen_HH_Umbau_1.OG_GP_TWP_2023-02-23_Teil2
-

Die Position schließt alle zusätzlich notwendigen Arbeiten und Material ein, u. a. für:

- Herstellung von Schweißnähten
- Aussteifungsbleche
- Kopfplatten
- Verstärkungen
- Verbindungslaschen
- Abstandhalter
- Auflagerwinkel
- Bohrungen
- etc.

Tragkonstruktion gemäß Statik als Grundlage für die eigene Werk- und Montageplanung sowie Ausführungsstatik:

- Stahlsorte DIN EN 10 025 -2 S 235
- Senkrechte Profile der Stützen: HEA 200
- Waagerechte Profile der Riegel: HEA 200
- Waagerechte Profile der Podestränder und Wangen der Treppenläufe(Wangen): U 240
- Rundstab für Aussteifungskreuze (Diagonalverband): D= 20 mm
- Aussteifungsbleche nach statischen Anforderungen

- Fortsetzung auf nächster Seite -

Übertrag:

Leistungsverzeichnis

Aufstellung der Leistungspositionen

Projekt: 2104.LH AKK Umstrukturierung Lufthafen

317 LV Schlosser / Stahlbauarbeiten
02 Titel Außentreppe

Übertrag:

Nr. / Art	Text / Menge / Einheit	Einheitspreis (EP)	Gesamtpreis (GP)
-----------	------------------------	--------------------	------------------

- Fortsetzung von Eintrag 02.2 -

- Anschlussbleche für UK Brandschutzschotte nach konstruktiven Anforderungen
- Brandschutzschotte in gesonderten Positionen
- Winkelprofile L 60*60*6 als Auflager für Podestroste

Geländer:

- Handlauf: Rechteckrohr RR 60*25*2,5 Höhe 1,05 m über Stufenoberkante
- Geländerstütze: Rechteckrohr RR 60*25*2,5, aufgeschoben auf und verschraubt mit FI 50*20,
- Flachstahleinschübe, Außenmaße = Innenmaße des Hohlprofils,
 - zur Befestigung oben auf Treppenwange verschweißt
 - am Handlauf verschweißt zum Aufstecken des Handlaufes auf die Geländerstütze
- einschließlich Führungsösen am oberen Geländerabschluss und am U-Profil der Treppenwange, für die Befestigung der Seilnetzfüllung
- einschließlich aller erforderlicher Verbindungsmittel

Alle vorstehenden Stahlteile verzinkt nach DIN EN ISO 1461 und nassbeschichtet in DB 703 oder nach Wahl des AG. Verzinkung und Nassbeschichtung in gesonderter Position.

Werkseitige Verbindungen: verschweißt oder verschraubt
Baustellenverbindungen: verschraubt
Schraubverbindungen: Edelstahl

Stufen:

- Gitterrost Treppenstufen aus Stahl mit rutschhemmender Antrittskante und seith. Anschraubtaschen (ca 52 Stück)
- Korrosionsschutz: feuerverzinkt nach DIN EN ISO 1461
- Fertigungstoleranzen nach RAL GZ 638
- Tragstabhöhe/-stärke = nach statischer Anforderung, mindestens 30/2 mm
- Länge: ca 1700 mm
- Breite: 270 mm
- Maschenweite: 30 x 10 mm

Podestbeläge:

- Gitterrost aus Stahl, mit rutschhemmender Antrittskante, aufgelegt auf beidseitiger Unterkonstruktion, mit ausgeklinktem Tragstab (ca 30 m²)
- Tragstabhöhe/-stärke = nach statischer Anforderung, mindestens 30/2 mm
- Länge Tragstahl: ca 1700 mm
Maschenweite: 30 x 10 mm

- Fortsetzung auf nächster Seite -

Übertrag:

Leistungsverzeichnis

Aufstellung der Leistungspositionen

Projekt: 2104.LH AKK Umstrukturierung Lufthafen

317 LV Schlosser / Stahlbauarbeiten
02 Titel Außentreppe

Übertrag:

Nr. / Art	Text / Menge / Einheit	Einheitspreis (EP)	Gesamtpreis (GP)
-----------	------------------------	--------------------	------------------

- Fortsetzung von Eintrag 02.2 -

Geländerfüllung:

- Höhe: Unterkante U-Profil der Treppenwange und des Podestes bis Handlauf
- Material: Carl Stahl X-Tend oder gleichwertig, Maschenweite ca 40*40 mm, Seil Durchmesser 2,0 mm, Randseil 10 mm, Führungsösen für Randseil an UK U-Profil und UK Handlauf Spannungsmöglichkeit mit Walzterminals und Spannschlössern

Werk- und Montageplanung:

Der Auftragnehmer hat die Architektur- und Tragwerksplanung zusammenzufassen und eine vollständige Werk- und Montageplanung zu erstellen.

Dies wird nicht gesondert vergütet und ist daher in die Einheitspreise einzurechnen.

Entsprechend der VOB/C bzw. der relevanten materialbezogenen Allgemeinen Technischen Vertragsbedingungen (ATV) kann nach Auftragserteilung und Klärung aller Einzelheiten vom Auftragnehmer eine Werkstatt- und Montageplanung (z.B. Fertigungszeichnungen) von allen voneinander abweichenden Positionen anzufertigen sein. Den Planunterlagen (z.B. Positionsplänen) sind dann auch die dazugehörigen Schnittzeichnungen übersichtlich zuzuordnen. Ist dies gemäß VOB/C gefordert, müssen aus den Zeichnungen Konstruktion, Maße, Bauanschlüsse, Befestigung, Einbau und Einbaufolge erkennbar sein. Mit der Fertigung darf erst begonnen werden, wenn die Zeichnungen vom Auftraggeber oder dessen Beauftragten auf Übereinstimmung mit den Vertragsbedingungen geprüft und für die Fertigung freigegeben sind.

Fristen für die Freigabe der Planung durch den Architekten und Prüfstatiker sind vor Beginn der Planung mit dem Auftraggeber festzulegen.

Die Werk- und Montageplanung ist vollständig vermasst und beschriftet in geeigneten Maßstäben zu erstellen. Die Darstellung umfasst sämtliche Bauteile, Schichtenaufbauten, Detailpunkte, Anschlüsse, Fügungen, Verbindungsmittel sowie Dimension und Lage der Aussparungen und Fräsungen.

Die Planung inklusive der Verwendbarkeitsnachweise über die Zulassung der Baustoffe, Bauprodukte und Bauarten ist dem Auftraggeber rechtzeitig vor Produktionsbeginn zur Einsicht vorzulegen. Mit der Einsicht und Freigabe übernehmen der Auftraggeber und sein Planer keinerlei Verantwortung und

- Fortsetzung auf nächster Seite -

Übertrag:

Leistungsverzeichnis

Aufstellung der Leistungspositionen

Projekt: 2104.LH AKK Umstrukturierung Lufthafen

317 LV Schlosser / Stahlbauarbeiten
02 Titel Außentreppe

Übertrag:

Nr. / Art	Text / Menge / Einheit	Einheitspreis (EP)	Gesamtpreis (GP)
-----------	------------------------	--------------------	------------------

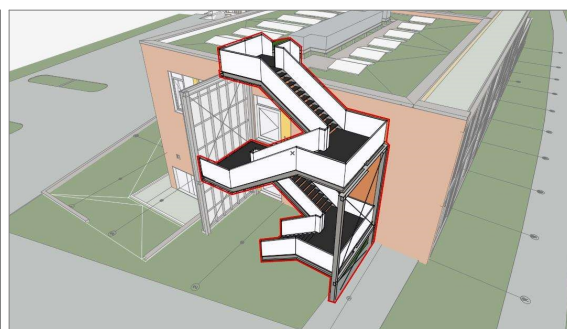
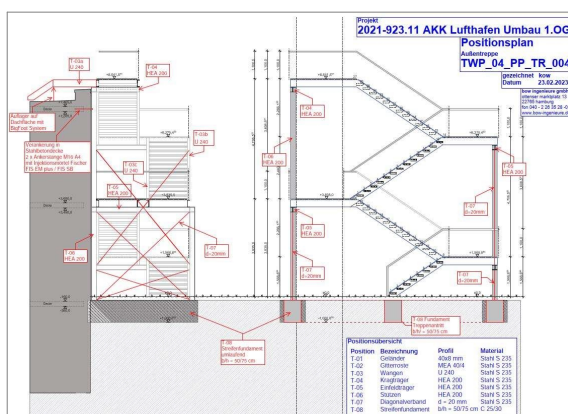
- Fortsetzung von Eintrag 02.2 -

Haftung.

Aussparungen, Schlitze u.a. Vorleistungen für andere Gewerke sind gemäß der Planung im Abbund zu erstellen und mit dem Auftraggeber rechtzeitig abzustimmen. Sollte der Auftragnehmer durch falsche, vergessene oder nicht rechtzeitige Angaben zusätzliche Kosten verursachen, werden diese dem Auftragnehmerin Rechnung gestellt.

Ungültige Unterlagen/Pläne sind vom Auftragnehmer eigenverantwortlich zu kennzeichnen, einzuziehen oder zu vernichten und gegen gültige Unterlagen/Pläne auszutauschen. Der Auftraggeber hat das Recht, alle Planungen, Unterlagen und sonstigen Leistungen des Auftragnehmers ausschließlich für das auftragsgegenständliche Projekt umfassend und auf Dauer zu benutzen und zu ändern, auch falls das Vertragsverhältnis vorzeitig gekündigt werden sollte. Alle dem Auftragnehmer übergebenen Zeichnungen, Berechnungen, Urkunden und sonstigen Ausführungsunterlagen bleiben ausschließlich Eigentum des Auftraggebers. Sie dürfen ohne dessen Genehmigung weder kopiert, vervielfältigt, veröffentlicht noch dritten Personen zugänglich gemacht werden.

Die Werk- und Montageplanung ist einfach auf Papier und zusätzlich in digitaler Form als pdf und dwg/dxf einzureichen.



1 Psch

EP

GP

02.3

Position

Außentreppe - Erstbeschichtung, Grund- und Schlussbeschichtung

Erstbeschichtung auf verzinkten Stahlprofilen, außen, mit Grund- und Schlussbeschichtung, Untergrundvorbereitung und Korrosionsschutzbeschichtung nach gesonderter Position.

- Grundbeschichtung mit wasserverdünnbarem

- Fortsetzung auf nächster Seite -

Übertrag:

Leistungsverzeichnis

Aufstellung der Leistungspositionen

Projekt: 2104.LH AKK Umstrukturierung Lufthafen

317 LV Schlosser / Stahlbauarbeiten
02 Titel Außentreppe

Übertrag:

Nr. / Art	Text / Menge / Einheit	Einheitspreis (EP)	Gesamtpreis (GP)
-----------	------------------------	--------------------	------------------

- Fortsetzung von Eintrag 02.3 -

- 2-Komponenten-Reaktionsbeschichtungsstoff für Zinkuntergründe
- Schlussbeschichtung mit deckendem Alkydharzlack

Untergrund: Stahlkonstruktion feuerverzinkt
Farbe: DB 703 oder nach Wahl des AG
Glanzgrad: stumpf
Vorfertigung im Werk

Untergrundvorbereitung:
Untergrundvorbehandlung auf verzinkten Stahlprofilen, außen:

- Verzinkte Flächen gemäß BFS-Merkblatt Nr. 5 gründlich reinigen bzw. hochdruckreinigen.
(ammoniakalische Netzmittelwäsche)

1 Psch EP GP

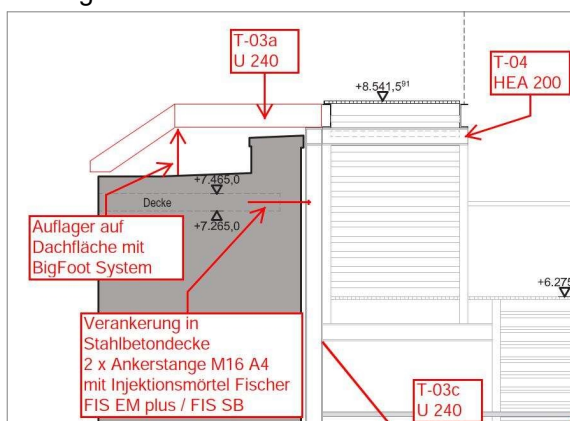
02.4
Position

Außentreppe - Verankerung in Bestandsdecke

Verankerung auf Höhe der Stahlbetondecke über 1. OG:

2x Verankerung mit Ankerstange M16 A4
mit Injektionsmörtel Fischer FIS EM plus / FIS SB

oder glw.



2 Stk EP GP

Übertrag:

Leistungsverzeichnis

Aufstellung der Leistungspositionen

Projekt: 2104.LH AKK Umstrukturierung Lufthafen

317 LV Schlosser / Stahlbauarbeiten
02 Titel Außentreppe

Übertrag:

Nr. / Art	Text / Menge / Einheit	Einheitspreis (EP)	Gesamtpreis (GP)
-----------	------------------------	--------------------	------------------

02.5 Außentreppe - Auflagerung auf Bestandsdecke

Position

Auflagerung auf der Stahlbetondecke über 1. OG:

2x Auflagerung auf Dachfläche mit BigFoot System

oder glw.

1	Psch	EP	GP
----------	-------------	----------	----------

02.6 Brandschutzschotte - Unterkonstruktion

Position

Herstellung, Lieferung und Montage einer Brandschutzschotte in direkter Verbindung zu der zuvor beschriebenen Außentreppe als fix und fertige Leistung inklusive aller Verbindungsmittel.

Die Anlage besteht aus Pfosten als Rechteckrohre, sowie Riegeln als Rechteck- und Quadratrohre.

Außen wird die Konstruktion beplankt, mit der Fassade verbunden und mit einem Rankgitter versehen.
(Diese Positionen sind separat in den Folgepositionen anzubieten.)

Die Werk- und Montageplanung wird auf Grundlage der Detailplanung und Statik erstellt:

Detailplanung:

- 2104.LH_LP3_D 404 Außentreppe XL
- 2021-923.11_Lufthafen_HH_Umbau_1.OG_GP_TWP_2023-02-23_Teil1
- 2021-923.11_Lufthafen_HH_Umbau_1.OG_GP_TWP_2023-02-23_Teil2

Stahlsorte DIN EN 10 025 -2 S 235

Senkrechte Profile der Pfosten: RR 120*60*4,0

Waagerechte Profile der Riegel: QR 60*60*4,0 oder RR 120*60*4,0

Außenkante Stütze = Außenkante Riegel, d. h. Riegel zwischen Stützen gesetzt.

Stützen:

RR 120*60*4,0: 9 Stück

Riegel:

RR 120*60*4,0: 2 Stück

QR 60*60*4,0: 6 Stück

Winkelprofil L 50*50*4,0, als Auflager für oberes Abdeckblech

- Fortsetzung auf nächster Seite -

Übertrag:

Leistungsverzeichnis

Aufstellung der Leistungspositionen

Projekt: 2104.LH AKK Umstrukturierung Lufthafen

317 **LV** **Schlosser / Stahlbauarbeiten**
02 Titel Außentreppe

Übertrag:

Nr. / Art	Text / Menge / Einheit	Einheitspreis (EP)	Gesamtpreis (GP)
-----------	------------------------	--------------------	------------------

- Fortsetzung von Eintrag 02.6 -

Werkseitige Verbindungen: verschweißt oder verschraubt

Baustellenverbindungen: verschraubt

Schraubverbindungen Edelstahl

- einschließlich Abbund
- einschließlich Verbindungsmittel
- einschließlich Feuerverzinkung

Die Position schließt den Abbund ein, u. a. für:

- Herstellung von Schweißnähten
- Aussteifungsbleche
- Kopfplatten
- Verstärkungen
- Verbindungslaschen
- Abstandhalter
- Auflagerwinkel
- Bohrungen
- etc.

Pfosten RR 120 mm * 60 mm * 4 mm = ca. 74 m

Riegel RR 120 mm * 60 mm * 4 mm = ca. 9 m

Riegel QR 60 mm * 60 mm * 4 mm = ca. 27 m

Winkel für Abdeckblech L 50 mm * 50 mm * 4 mm = ca. 5 m

Werk- und Montageplanung:

Der Auftragnehmer hat die Architektur- und Tragwerksplanung zusammenzufassen und eine vollständige Werk- und Montageplanung zu erstellen.

Dies wird nicht gesondert vergütet und ist daher in die Einheitspreise einzurechnen.

Die Beschreibung der Werk- und Montageplanung wie in Vorposition angeführt ist zu berücksichtigen.

Die Werk- und Montageplanung ist einfach auf Papier und zusätzlich in digitaler Form als pdf und dwg/dxf einzureichen.



Übertrag:

Leistungsverzeichnis

Aufstellung der Leistungspositionen

Projekt: 2104.LH AKK Umstrukturierung Lufthafen

317 **LV** **Schlosser / Stahlbauarbeiten**
02 Titel Außentreppe

Übertrag:

Nr. / Art	Text / Menge / Einheit	Einheitspreis (EP)	Gesamtpreis (GP)
-----------	------------------------	--------------------	------------------

1	Psch	EP	GP
----------	-------------	----------	----------

02.7

Position

Brandschutzschotte - Beplankung F 90 und Beschichtung

Beplankung:

Brandschutzschotte - Beplankung F 90, 2*25 mm
Faserzementplatte, nichtbrennbar A1 gem. DIN EN 13501-1
Witterungsbeständig, frostbeständig, wasserbeständig
2-lagig, mit versetzten Stößen, auf Stahl-UK verlegt, beide
Lagen mit Bohrschrauben an Stahl-UK befestigt.

Leitprodukt:

Auestuver Brandschutzplatte, Ausführung gem. Herstellerdetail
3 S 32 AE o. glw.

Abrechnung nach m² Einzellage

Beschichtung:

Oberflächenbeschichtung passend zum gewählten
Brandschutzsystem:

- Armierungsband zur Überdeckung der Plattenstöße
- Armierungskleber zur Überdeckung des Armierungsbandes und seiner Anschlussflächen sowie zur Verspachtelung von Befestigungsmitteln
- Einbetten eines Armierungsgewebes in Armierungsmörtel (1. Schicht)
- Filzputz mit Armierungskleber (2. Schicht)
- Anstrich nach Wahl des AG

Ausführung auf beiden Seiten, der Treppen zu- (innen) und abgewandt (außen)

Leitprodukt:

fermacell Powerpanel HD Putzsystem o. glw.

Fläche der UK wird übermessen

156	m²	EP	GP
------------	-----------	----------	----------

02.8

Position

Brandschutzschotte - Einfassung

Senkrechte und waagerechte Einfassung aus gekanteten Aluminium-Blechen, d= 1 mm, Pulverbeschichtung nach Wahl des AG.

Die Einfassung besteht aus einem Grundprofil und einem Aufsatzprofil.

Grundprofil senkrecht und waagerecht: 2 Kantungen (Z-Form),
Abwicklung 30+50+30 mm

- Fortsetzung auf nächster Seite -

Übertrag:

Leistungsverzeichnis

Aufstellung der Leistungspositionen

Projekt: 2104.LH AKK Umstrukturierung Lufthafen

317 LV Schlosser / Stahlbauarbeiten
02 Titel Außentreppe

Übertrag:

Nr. / Art	Text / Menge / Einheit	Einheitspreis (EP)	Gesamtpreis (GP)
-----------	------------------------	--------------------	------------------

- Fortsetzung von Eintrag 02.8 -

Aufsatzprofil senkrecht: 3 Kantungen, Abwicklung 25+55+20+25 mm, als Anpressprofil

Aufsatzprofil waagrecht: 2 Kantungen (Z-Form), Abwicklung 30+30+30 mm, als Einhangprofil für die obere Abdeckung

Einschließlich aller Verbindungsmittel, Trennlagen, etc.

Der Einheitspreis beinhaltet beide Profile, Grund- und Aufsatzprofil.

27 m EP GP

02.9
Position

Brandschutzschotte - obere Abdeckung

Obere Abdeckung aus gekantetem Aluminium-Blechen, d= 1,5 mm, Pulverbeschichtung nach Wahl des AG.

Die obere Abdeckung hat die Form einer Attikaabdeckung. Die Enden sind zu verschließen.

Äußere Befestigung: Einhangprofil der Vorposition, Innere Befestigung Verschraubung an Winkelprofil

Grundprofil: 2 Kantungen (U-Form), eine Umkantung, Abwicklung 320+60+225+30 mm

Einschließlich aller Verbindungsmittel, Trennlagen, etc.

5 m EP GP

02.10
Position

Brandschutzschotte - Anschluss an Bestandsfassade, EG

Anschluss an Bestandsfassade im Bereich eines Pfeilers im EG:

Bekleidungsblech: Aluminium, d= 1,5 mm, Pulverbeschichtung nach Wahl des AG

Anschlussprofile: Aluminium, d= 1,0 mm, Pulverbeschichtung nach Wahl des AG

Dämmstofffüllung: Mineralwolle, Schmelzpunkt > 1000° C

Bekleidung außen:

Aluminiumblech, 2 Kantungen, Abwicklung 80+85+155 mm

1. Anschluss Brandschutzschotte: fest, an Z-Profil der Beplankungseinfassung (Vorposition)

2. Anschluss Gebäude: gleitend, an gewinkelter F-Profil (diese Position)

Bekleidung innen:

Aluminiumblech, 2 Kantungen, Abwicklung 80+65+155 mm

1. Anschluss Brandschutzschotte: fest, an L-Profil 30*30 mm, am Flansch des Stützenprofils HEA 200 verschraubt (diese Position)

- Fortsetzung auf nächster Seite -

Übertrag:

Leistungsverzeichnis

Aufstellung der Leistungspositionen

Projekt: 2104.LH AKK Umstrukturierung Lufthafen

317 LV Schlosser / Stahlbauarbeiten
02 Titel Außentreppe

Übertrag:

Nr. / Art	Text / Menge / Einheit	Einheitspreis (EP)	Gesamtpreis (GP)
-----------	------------------------	--------------------	------------------

- Fortsetzung von Eintrag 02.10 -

2. Anschluss Gebäude: gleitend, an gewinkelter F-Profil (diese Position)

Dammstoff-Füllung: Querschnitt*Füllhöhe = 0,1 m² * 2,78 m = 0,28 m³

3 m EP GP

02.11
Position

Brandschutzschotte - Anschluss über Türöffnung EG und 1. OG

Anschluss an Vormauerwerk über Türöffnung EG und 1. OG:
Bekleidungsblech: Aluminium, d= 1,5 mm, Pulverbeschichtung nach Wahl des AG

Anschlussprofile: Aluminium, d= 1,0 mm, Pulverbeschichtung nach Wahl des AG

Dämmstofffüllung: Mineralwolle, Schmelzpunkt > 1000° C

Bekleidung außen:

Aluminiumblech, 1 Kantungen, Abwicklung 40+20 mm

1. Anschluss Brandschutzschotte: fest, an Z-Profil der Beplankungseinfassung (Vorposition)

2. Anschluss Gebäude: beweglich, Kompriband

Bekleidung innen:

Aluminiumblech, 1 Kantungen, Abwicklung 40+20 mm

1. Anschluss Brandschutzschotte: fest, an L-Profil 30*30 mm, am Flansch des Stützenprofils HEA 200 verschraubt (diese Position)

2. Anschluss Gebäude: beweglich, Kompriband

Dammstoff-Füllung: Querschnitt*Füllhöhe = 0,02 m² * 5,40 m = 0,11 m³

6 m EP GP

02.12
Position

Brandschutzschotte - Ranksystem

Ranksystem mit Aluminium Abstandshalter in senkrechter Anordnung mit hochflexiblem Edelstahlseil Ø4mm als Kletterhilfe.

Abstandshalter mit Innengewinde, Abdeckscheibe und Dichtring für die Aufnahme eines geeigneten Befestigungssystems. Inklusive Klettersprossen aus UV - beständigem Kunststoff.

Die Befestigung durch Stocksrauben in der UK der

- Fortsetzung auf nächster Seite -

Übertrag:

Leistungsverzeichnis

Aufstellung der Leistungspositionen

Projekt: 2104.LH AKK Umstrukturierung Lufthafen

317 LV Schlosser / Stahlbauarbeiten
02 Titel Außentreppe

Übertrag:

Nr. / Art	Text / Menge / Einheit	Einheitspreis (EP)	Gesamtpreis (GP)
	- Fortsetzung von Eintrag 02.12 - Brandschutzschotte. Höhe der Anlage ca 7,50 m Leitfabrikat: Carl Stahl GRENCABLE Light RGL 1000 o. glw		
3	Stk	EP	GP

Titel 02 Außentreppe

MWSt. (19,0 %)

Gesamtsumme inkl. MWSt.

LV-Gesamtaufstellung: Seite 27.

Stundenlohnarbeiten

Text

Stundenlohnarbeiten sind nur auf ausdrückliche Anordnung der Objektüberwachung auszuführen.
Stundenlohnarbeiten werden nur vergütet, sofern diese vor Ausführung nach VOB/B § 2 Nr.10 beauftragt worden sind, Stundennachweise sind der Objektüberwachung täglich vorzulegen.
Aufsichtsstunden werden nicht vergütet. In den Einheitspreisen für Stundenlohnarbeiten sind alle Nebenkosten, Zuschläge und Fahrtkosten etc. enthalten.

04.1

Position

Stundensatz Fachwerker

Arbeiten, welche nicht in den Positionen erfasst sind und gegen Nachweis zur Ausführung kommen:

Fachwerker

20 h EP GP

04.2

Position

Stundensatz Helfer

Arbeiten, welche nicht in den Positionen erfasst sind und gegen Nachweis zur Ausführung kommen:

Helfer

20 h EP GP

Übertrag:

Leistungsverzeichnis

Aufstellung der Leistungspositionen

Projekt: 2104.LH AKK Umstrukturierung Lufthafen

317	LV	Schlosser / Stahlbauarbeiten
04	Titel	Stundenlohnarbeiten

Nr. / Art	Text / Menge / Einheit	Einheitspreis (EP)	Gesamtpreis (GP)
	Titel 04 Stundenlohnarbeiten	
		MWSt. (19,0 %)
	Gesamtsumme inkl. MWSt.	
	LV-Gesamtaufstellung: Seite 27.		

Zusammenfassung der Gliederungspunkte

Summenangaben aller Gliederungspunkte

Projekt: 2104.LH AKK Umstrukturierung Lufthafen

LV 317 Schlosser / Stahlbauarbeiten

Nr.	Art	Bezeichnung der Leistungsverzeichnisebene	Gesamt in EUR
00	Titel	Vorbemerkung	nur Textinformation
01	Titel	Baustelleneinrichtung
02	Titel	Außentreppe
04	Titel	Stundenlohnarbeiten
Gesamtsumme		LV 317 Schlosser / Stahlbauarbeiten
		MWSt. 19,0 %
		Gesamtsumme inkl. MWSt.

.....
(Ort und Datum)

.....
(Stempel und Unterschrift)
Ausschreiber - Geprüft 